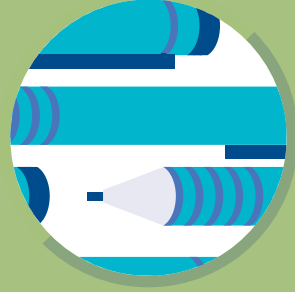


Supervision des fournitures générales

Assurez-vous que les candidats savent ce qu'ils doivent apporter aux examens et ce qui est interdit. Selon la matière, les candidats auront besoin de ce qui suit:



Un crayon



Un stylo

Encre bleue ou noire seulement. Les stylos gel sont interdits.



Une gomme à effacer

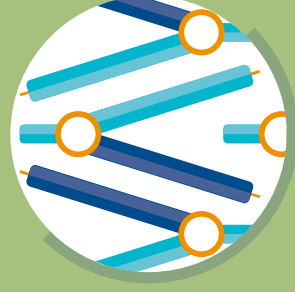


Une règle



Une calculatrice

Assurez-vous que les calculatrices à écran graphique sont réglées sur le mode Examen. Vous trouverez plus d'informations dans la section à cet effet des *Procédures d'évaluation*.



Des instruments de géométrie basiques

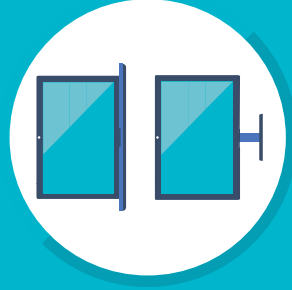


Diploma Programme
Programme du diplôme
Programa del Diploma

1) *Procédures d'évaluation*: annexe 1
2) *Procédures d'évaluation*: annexe 2

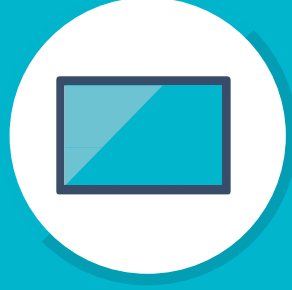
Articles non autorisés

Assurez-vous que les candidats savent ce qu'ils doivent apporter aux examens et ce qui est interdit. Les articles suivants ne sont pas autorisés dans la salle d'examen:



Ordinateur personnel

Sauf autorisation de l'IB, notamment en raison d'aménagements de la procédure d'évaluation à des fins d'inclusion.



Tablette



Téléphone mobile

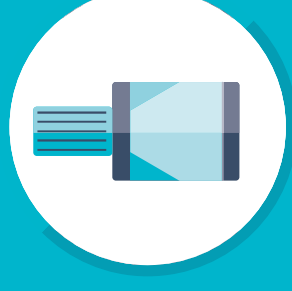


Montre intelligente

Soyez particulièrement vigilant en ce qui concerne les technologies prêt-à-porter.



Lunettes intelligentes



Liquide correcteur



Diploma Programme
Programme du diplôme
Programa del Diploma

1) *Procédures d'évaluation: annexe 1*
2) *Procédures d'évaluation: annexe 2*